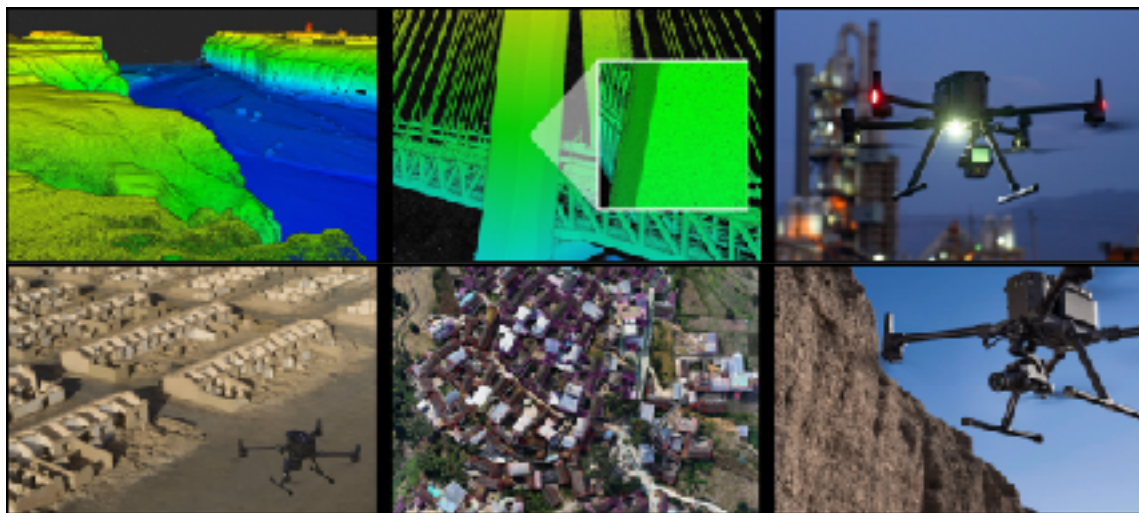


産業ドローン導入・操縦体験会



ドローンは測量・点検・防災などの様々な業界や分野で期待されています。
本セミナーでは、民生用ドローンのグローバルリーダーであるDJIの測量向け新ソリューションである
LiDAR「DJI Zenmuse L1」および写真測量や設備点検向け
フルサイズセンサーカメラ「DJI Zenmuse P1」をご紹介します。
また、各業界のドローン利活用最新事例もご紹介します。

日時：令和3年12月23日（木） 14:00~16:00 （受付開始13:30~）

場所：サッカーアミューズメントパーク 北海道札幌市東区東雁来12条3丁目1-1（無料駐車場あり）

参加：無料（各社2名様まで） 定員30名様

共催： DJI JAPAN 株式会社

協力： 北海道ドローン協会

プログラム

- ・ 最新製品紹介 DJI JAPAN株式会社
- ・ 製品操作体験 MATRICE300RTK、Zenmuse L1など
- ・ 事例紹介 「レーザードローンを含む製品活用事例紹介」
スミセキジオテクノ株式会社 高橋伸之典氏
- ・ 検証データ紹介 HELICAM株式会社 黒田
- ・ 質疑応答

産業ドローン導入・操縦体験会参加申込書

オンライン登録フォーム※

<https://forms.gle/LgzfYG98iuSrFkP79>

申込締切：12月22日（水）

QRコード



セミナー会場における新型コロナウイルス感染予防対策について
当セミナー会場では徹底したコロナ安全対策を実施します。消毒、喚起、マスク着用、検温を徹底し座席間隔の確保を行います。お客様へのお願いとして発熱や体調のすぐれない方は来場をお控えください。また、マスクの着用及び会場入室時の検温、手指の消毒にご協力ください。

【お問い合わせ】

HELICAM 株式会社（担当：黒田）

電話番号：011-200-9785、メール:kuroda@helicam.jp

※ご記載いただきましたメールアドレス及び個人情報はお客さまに各種製品・サービスに関する情報提供するため、DJIグループ企業及び本イベントに共催するDJI正規販売代理店へ、適切かつ安全な手段・方法によって提供することがあります。提供を受けた企業から製品やサービスに関する情報・ご案内が届く場合がありますことをご了承願います。

スケジュール

※状況により時間が前後する場合がございます。

※操縦体験は天候により屋内体育館に変更する場合がございます。その際はデモのみとなります。

1	受付	13：30 -14：00	室内会場
2	ご挨拶	14：00-14：10	室内会場
3	製品紹介:Matrice 300 RTK,Zenmuse P1, L1, DJI Terra	14：10-14：40	室内会場
4	製品操作体験会・デモ	14：45-15：10	屋外会場
5	事例紹介 スミセキジオテクノ株式会社様	15：20-15：40	室内会場
6	検証データ紹介 HELICAM株式会社	15：40-15：55	室内会場
7	質疑応答	15：55-16：00	室内会場